

## คู่มือการติดตั้งใช้งานระบบภาษาอังกฤษออนไลน์ SPEEXX

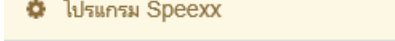
\*\* บุคลากรสามารถ Download ไฟล์โปรแกรม Speexx ได้ที่ <http://www.speexx.mju.ac.th/>

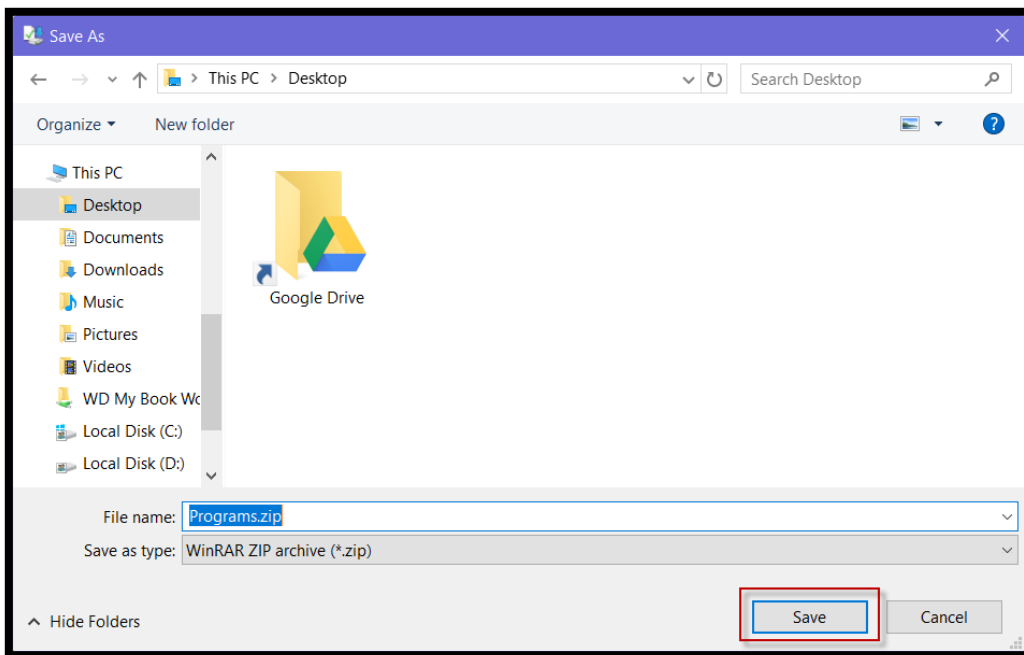
### การติดตั้งโปรแกรม SPEEXX จากเว็บไซต์

1. เข้าเว็บไซต์ <http://www.speexx.mju.ac.th>

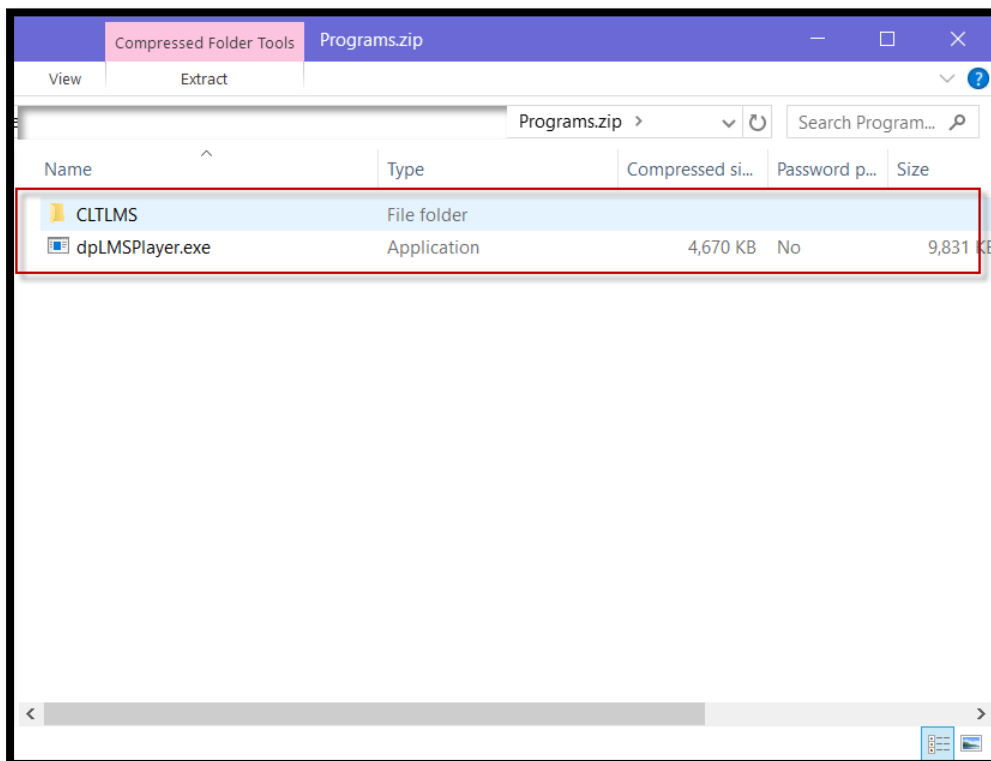
(สามารถติดตั้งใช้งานได้บนระบบปฏิบัติการ Windows 7 / 8 / 8.1 และ 10 ทั้งรุ่น 32 bits และ 64 bits)



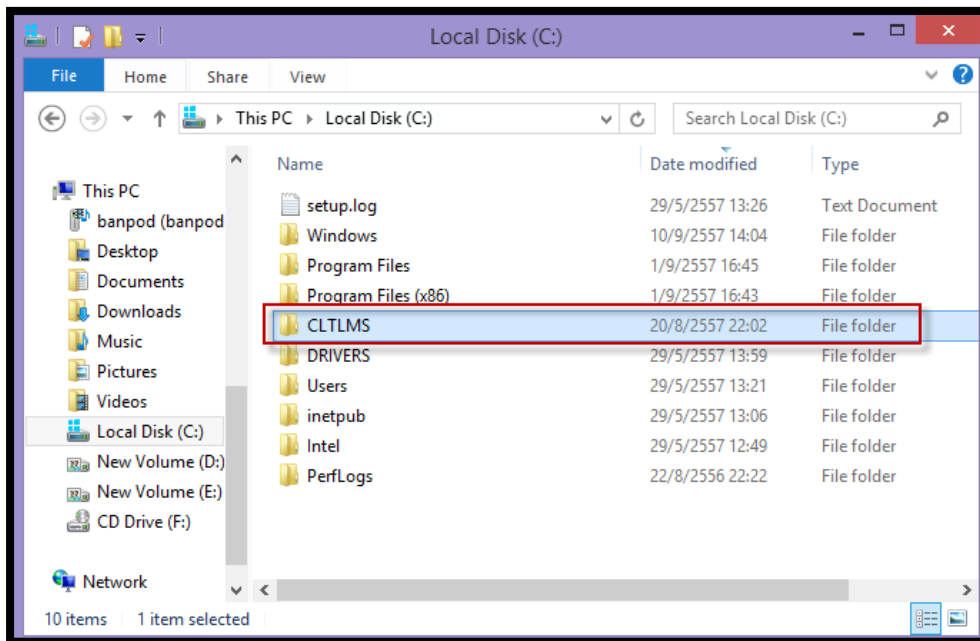
2. ทำการ Download Files Program เข้าที่  กด Save เพื่อบันทึก (ควร Download ภายในมหาวิทยาลัย เนื่องจาก Files มีขนาด 2GB)



3. เปิดไฟล์ Programs.zip จะพบไฟล์ 2 ไฟล์ ตัวแรกคือ Folder CLTLMS และ ไฟล์ dpLMSPlayer



- นำ Folder CLTMS ไปวางไว้ที่ Drive C: เท่านั้น



- นำไฟล์ dpLMSPlayer.exe ไปวางไว้หน้า Desktop



- เสร็จสิ้นขั้นตอนการติดตั้งโปรแกรม

## การเข้าใช้งานระบบภาษาอังกฤษออนไลน์ SPEEXX สำหรับบุคลากรมหาวิทยาลัยแม่โจ้

(ต้องมีการเชื่อมต่อการใช้งานอินเทอร์เน็ตทุกครั้งที่ใช้โปรแกรม)



1. ไปที่หน้าจอ Desktop จะปรากฏ Icon โปรแกรม **dpLMSPlayer** คลิกเข้าใช้งาน
2. เมื่อเข้าระบบให้กรอกข้อมูลดังนี้

- ช่อง Server name : speexxp.mju.ac.th
- ช่อง Username : ชื่อผู้ใช้งาน (E-mail ไม่มี @mju.ac.th)
- ช่อง Password : ชื่อผู้ใช้งาน (E-mail ไม่มี @mju.ac.th)

จากนั้นกด OK

Login

Server name: speexxp.mju.ac.th Scan Network

User name: apinya

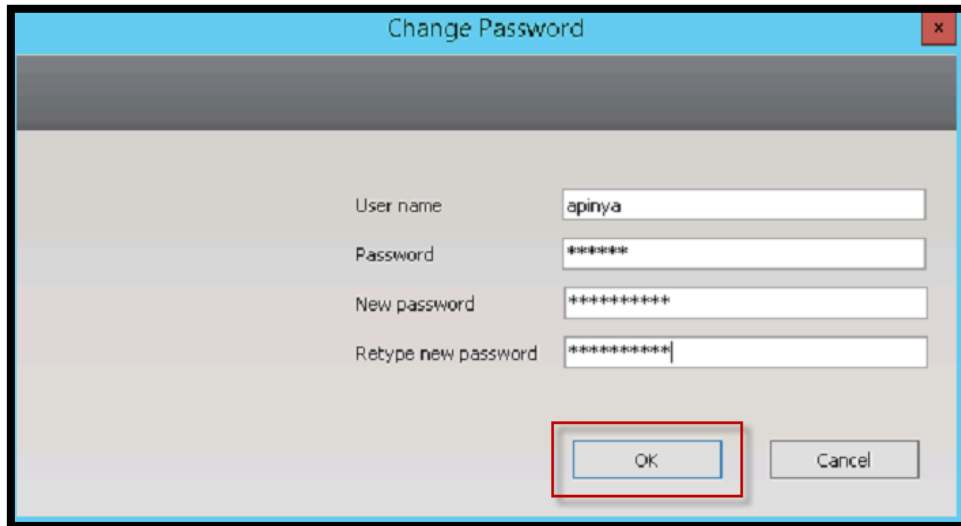
Password: \*\*\*\*\*

OK Cancel

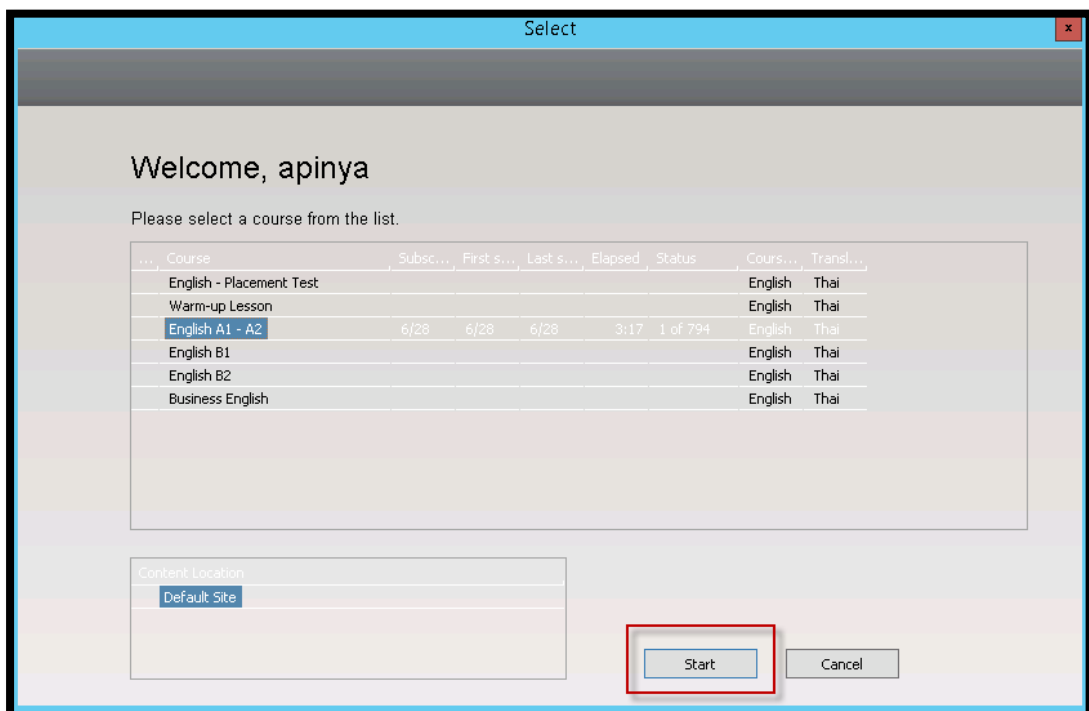
## 3. ระบบจะให้ทำการเปลี่ยนรหัสผ่านใหม่โดยอัตโนมัติ (ห้ามใส่รหัสผ่านเดิม)

- New password : ใส่รหัสผ่านใหม่ (สำหรับใช้งานครั้งต่อไป)
- Retype new password : ใส่รหัสผ่านใหม่อีกครั้ง

กรอกข้อมูลเสร็จแล้วให้กด OK



## 4. ระบบจะแสดงข้อมูลรายวิชาที่สามารถเรียนได้



Course	Subsc...	First s...	Last s...	Elapsed	Status	Cours...	Transl...
English - Placement Test						English	Thai
Warm-up Lesson						English	Thai
English A1 - A2	6/28	6/28	6/28	3:17	1 of 794	English	Thai
English B1						English	Thai
English B2						English	Thai
Business English						English	Thai

## คำอธิบายหน้าต่างบทเรียนของผู้ใช้งาน

ชื่อผู้ใช้งาน

Welcome, apinya\_kitty

Please select a course from the list.

Course	Subc...	First s...	Last s...	Elapsed	Status	Cours...	Transl...
English - Placement Test						English	Thai
Warm-up Lesson						English	Thai
English B1	5/2	5/2	13/3	10:48:08	237 of 736	English	Thai

Content Location

Start Cancel

Annotations:

- รายชื่อบทเรียน
- วันที่เข้าโปรแกรมครั้งแรก
- วันที่เข้าใช้งานระบบล่าสุด
- จำนวนบทเรียนที่เรียนไปแล้ว
- วันที่เข้าใช้งานระบบครั้งแรก
- เวลาที่เข้าใช้งานทั้งหมด ชั่วโมง : นาที : วินาที

การเข้าใช้งานบทเรียน เลือกบทเรียน แล้วกด “Start”

Welcome, apinya\_kitty

Please select a course from the list.

Course	Subc...	First s...	Last s...	Elapsed	Status	Cours...	Transl...
English - Placement Test						English	Thai
Warm-up Lesson						English	Thai
English B1	5/2	5/2	13/3	10:48:08	237 of 736	English	Thai

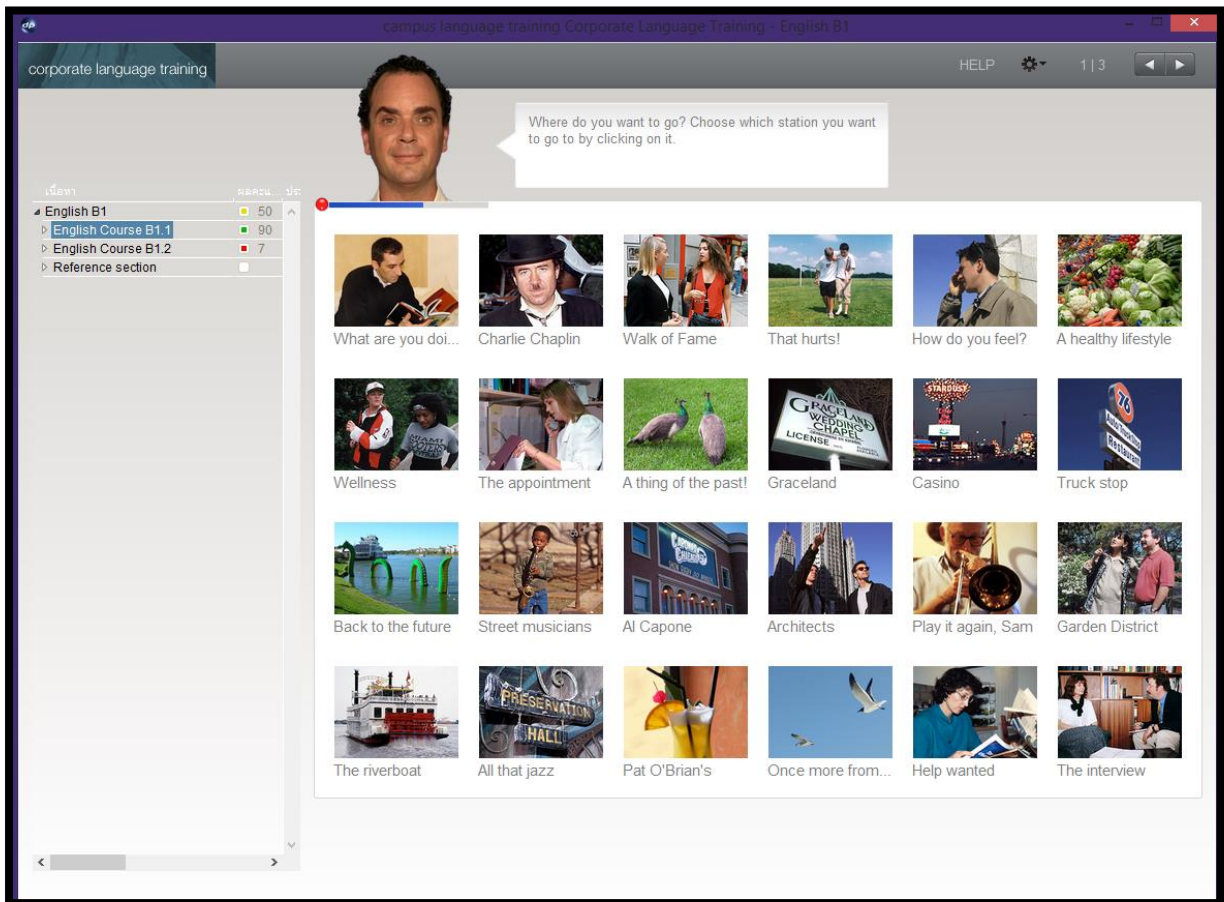
Content Location

C:  
Default Site

Start Cancel

กด English B1

## คำอธิบายส่วนของหน้าต่างแบบเรียน



- ทางด้านซ้ายมือของหน้าต่างแบบเรียน คือ **แผนผังจรรยา** แสดงสารบัญหลักสูตรแบบเรียน ผลคะแนนที่ได้
- ทางด้านขวามือของหน้าต่างแบบเรียน ผู้เรียนสามารถคลิกที่รูปภาพเพื่อเลือกบทเรียนที่ต้องการเรียนได้

### ในหลักสูตร English A1–A2 จะประกอบด้วย

- English Course A1 มีแบบฝึกหัดทั้งหมด 255 แบบฝึกหัด และการออกเสียง 170 แบบฝึกหัด
- English Course A2 มีแบบฝึกหัดทั้งหมด 223 แบบฝึกหัด และการออกเสียง 146 แบบฝึกหัด
- รวมทั้งหมด 794 แบบฝึกหัด

### ในหลักสูตร English B1 จะประกอบด้วย

- English Course B1.1 มีแบบฝึกหัดทั้งหมด 237 แบบฝึกหัด และการออกเสียง 150 แบบฝึกหัด
- English Course B1.2 มีแบบฝึกหัดทั้งหมด 227 แบบฝึกหัด และการออกเสียง 122 แบบฝึกหัด
- รวมทั้งหมด 736 แบบฝึกหัด

### ในหลักสูตร English B2 จะประกอบด้วย

- English Course B2.1 มีแบบฝึกหัดทั้งหมด 234 แบบฝึกหัด และการออกเสียง 126 แบบฝึกหัด
- English Course B2.2 มีแบบฝึกหัดทั้งหมด 220 แบบฝึกหัด และการออกเสียง 114 แบบฝึกหัด
- รวมทั้งหมด 694 แบบฝึกหัด

### ในหลักสูตร English Business English จะประกอบด้วย

- English Course Telephoning มีแบบฝึกหัดทั้งหมด 91 แบบฝึกหัด และการออกเสียง 64 แบบฝึกหัด
- English Course Correspondence มีแบบฝึกหัดทั้งหมด 90 แบบฝึกหัด และการออกเสียง 15 แบบฝึกหัด
- English Course Meetings มีแบบฝึกหัดทั้งหมด 85 แบบฝึกหัด และการออกเสียง 61 แบบฝึกหัด
- English Course Presentations มีแบบฝึกหัดทั้งหมด 85 แบบฝึกหัด และการออกเสียง 45 แบบฝึกหัด
- English Course Negotiations มีแบบฝึกหัดทั้งหมด 87 แบบฝึกหัด และการออกเสียง 57 แบบฝึกหัด
- รวมทั้งหมด 680 แบบฝึกหัด